

Azienda specializzata negli interventi in quota,  
installazione di sistemi di sicurezza anticaduta,  
manutenzioni mediante la tecnica "su funi",  
drone service per riprese aeree in zone impraticabili,  
tree climbing per la potatura e manutenzione di piante in quota,  
edilizia tradizionale e progettazione.



# PROGETTAZIONE

**Edil Vertical srl**

Via Evaristo Stefani, 2 - 20125 Milano, Italy  
Tel. 02.87224165 - Fax. 0362.1851592  
[info@edilverticalsrl.eu](mailto:info@edilverticalsrl.eu)



# PROGETTAZIONE

In ambito edile/condominiale, oltre alla manodopera specializzata è molto importante la parte ingegneristica che si occupa dell'analisi e della funzionalità dei componenti di un'immobile.

**Una corretta e oculata progettazione consente quanto segue:**

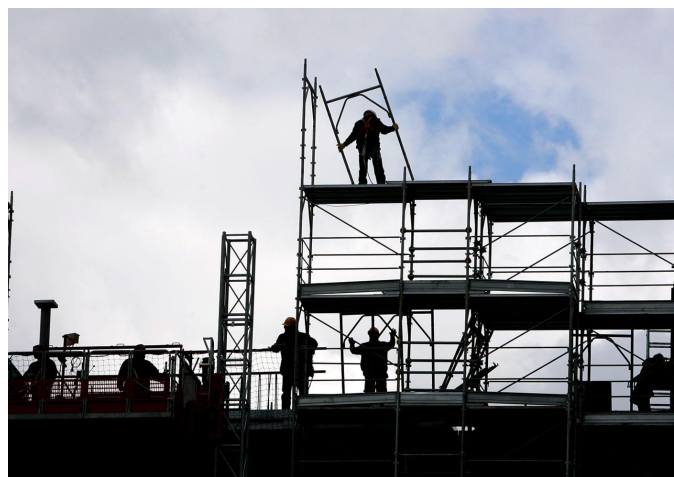
1. La pianificazione degli interventi di manutenzione ordinaria e straordinaria
2. La tutela, il controllo e la conservazione del patrimonio immobiliare
3. L'ottimizzazione degli impianti e accessori e la conseguente riduzione dei costi di gestione
4. La tutela dal punto di vista formale legislativo



Per questi motivi, la nostra squadra interna di ingegneri è in grado di offrirvi i seguenti servizi:

## PRATICHE EDILIZIE

- REDAZIONE CAPITOLATI D'APPALTO
- DIREZIONE LAVORI  
(sia edilizia tradizionale che lavori con l'utilizzo di "Operatori su funi")
- PERMESSI DI COSTRUZIONE/SCIA/DIA/CIL
- ADEGUAMENTI URBANISTICI
- VERIFICHE STRUTTURALI
- VERIFICHE ACUSTICHE
- VERIFICHE SISMICHE
- VERIFICA DI IDONEITA' STATICA  
(Regolamento Edilizio di Milano Art.11, Comma 6)



## PRATICHE CATASTALI

- CATASTO E CONSERVATORIA
- ACCATASTAMENTO E VARIAZIONI

## PRATICHE ANTINCENDIO E VVF

- RINNOVO CPI

## STIME IMMOBILIARI

- VALUTAZIONE ESTIMATIVE
- VALUTAZIONE DANNI SICUREZZA SUL LAVORO
- REDAZIONE DVR (documento di valutazione dei rischi)
- REDAZIONE DUVRI (interferenze)
- COORDINAMENTO SICUREZZA
- NOMINA RSPP (responsabile servizio prevenzione protezione)  
AMBIENTE ED ENERGIA
- CERTIFICAZIONE ENERGETICA (termografie)
- CENSIMENTO AMIANTO E RTA (responsabile tecnico amianto)

